

LE PARCOURS DE L'ARBRE SELON RÉSOLU

LES CONDITIONS DE BASE



Équipe dynamique



Cadre législatif rigoureux



Recherche-développement et innovation

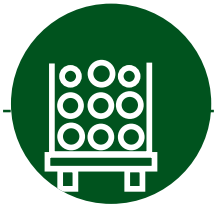
LE PARCOURS COMPLET



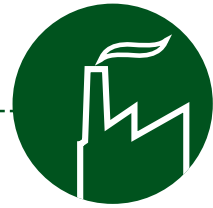
Forêt



Récolte responsable



Transport



Transformation du bois rond (sciage, rabotage et transformation)



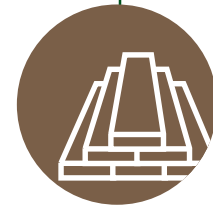
Planification de l'aménagement forestier durable



Résidus ligneux



Régénération naturelle et reboisement



Bois d'œuvre



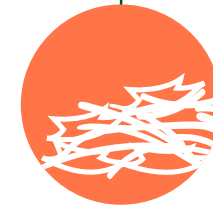
Bois d'ingénierie, de charpente et d'usage industriel



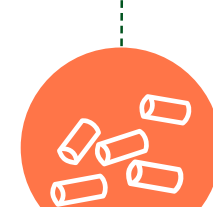
Copeaux de bois



Sciures et planures



Écorce



Granules de bois



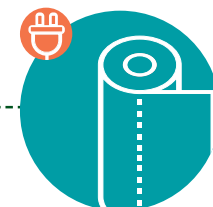
Énergie



Pâte commerciale



Papier



Papier tissu



Usines de cogénération

GESTION DES RÉSIDUS



Une équipe dynamique
de plus de 7 100 individus passionnés, aux horizons variés.

Un cadre législatif rigoureux
dont les règlements en matière d'aménagement forestier durable, au Canada, sont parmi les plus rigoureux, voire les plus rigoureux, au monde.

La recherche-développement et l'innovation
donnent suite à l'engagement de la Société à acquérir, développer ou adopter les technologies, les solutions et les procédés les plus novateurs, écologiques et rentables.

La forêt
Nous nous assurons du développement durable des territoires forestiers que nous aménageons.

La planification de l'aménagement forestier durable
Nous tenons à assurer un approvisionnement durable en fibre au sein de la chaîne de valeur de l'entreprise. Tous les territoires forestiers que nous aménageons sont certifiés selon des normes internationalement reconnues.

La récolte responsable
Nous croyons qu'il est possible de récolter des arbres en préservant la biodiversité et en protégeant les valeurs forestières, comme les fonctions écologiques de la forêt, qui sont chères à une multitude de parties prenantes.

Les résidus ligneux
Générés par les activités de récolte, les résidus ligneux peuvent être utilisés comme combustible dans les usines

de cogénération ou les chaufferies en remplacement des carburants fossiles.

La régénération naturelle et le reboisement
Nous faisons appel à une variété de meilleures pratiques pour assurer la régénération des forêts, au nombre desquelles figurent les inventaires de régénération, la préparation des sites, la plantation de semis et le dégagement, tout en privilégiant la régénération naturelle là où c'est possible.

Le transport
Nous réalisons la construction et l'entretien des chemins forestiers afin d'assurer une livraison efficace du bois vers les usines. Les chemins sont utiles pour tous les utilisateurs de la forêt.

La transformation du bois rond
Dotée d'une capacité de production annuelle de 2,9 milliards de pieds-planche de bois d'œuvre de catégorie

de construction et de bois de traitement, Résolu est l'un des principaux producteurs nord-américains de produits du bois destinés aux marchés de la construction et de la rénovation résidentielle, ainsi qu'à diverses applications structurelles et industrielles spécialisées.

Le bois d'œuvre
Nous expédions annuellement 1,9 milliard de pieds-planche de bois d'œuvre de catégorie construction, soit l'équivalent du bois nécessaire à la construction de 146 000 maisons résidentielles moyennes.

Le bois d'ingénierie, de charpente et d'usage industriel
Nous exploitons deux installations de produits de bois d'ingénierie fabriquant des solives de plancher en I et deux installations de produits du bois transformés fabriquant des composantes de cadre de lit, du bois jointé et des lattes.

Les copeaux de bois
Issus de la première transformation du bois, les copeaux produits dans nos scieries sont une source d'approvisionnement importante pour nos usines de pâte et papier.

Les sciures et planures
Nos scieries transforment les sciures et les planures de bois en une source fiable d'énergie renouvelable.

L'écorce
Nous utilisons l'écorce, les résidus de bois et les biosolides pour produire de l'énergie renouvelable en remplacement des carburants fossiles au lieu d'envoyer ces matières dans les sites d'enfouissement.

Les granules de bois
Notre entière production annuelle de 45 000 tm est utilisée par la principale entreprise de production d'énergie de l'Ontario.

L'énergie
75% de tous nos besoins énergétiques sont comblés à partir de sources renouvelables

(hydroélectricité et biomasse). Notre réseau de 13 centrales hydroélectriques et usines de cogénération possède une puissance installée totale de 440 MW.

La pâte commerciale
Notre capacité de production annuelle de pâte commerciale est de 1,3 million de tonnes métriques. Nous produisons six catégories de pâte: pâte kraft blanchie de résineux et de feuillus du Nord et du Sud, pâte recyclée et pâte en flocons.

Le papier
Notre capacité de production annuelle de papier est de 2,1 millions de tonnes métriques, soit 1,4 million de tm de papier journal et 0,7 million de tm de papiers pour usages spéciaux. Nous vendons un large éventail de papiers non couchés de pâte mécanique, y compris des papiers surcalandrés et des papiers blancs, ainsi que des catégories de papiers fins non couchés, à d'importants imprimeurs commerciaux,

éditeurs de livres et de catalogues et détaillants, ainsi qu'à de grandes entreprises de publipostage, surtout en Amérique du Nord.

Le papier tissu
Notre capacité de production annuelle de papier tissu est de 128 000 tonnes courtes (116 000 tonnes métriques), avec trois usines (quatre machines à papier tissu). Nous possédons également une installation de transformation. Nous fabriquons plusieurs produits de qualité, dont le papier hygiénique et les essuie-tout, destinés aux marchés hors foyer et du commerce de détail.

La gestion des résidus
Nous favorisons une approche axée sur l'utilisation bénéfique de résidus, qui comprend l'épandage agricole ou forestier de biosolides, la revégétalisation de sablières et la réhabilitation de sites miniers, tout en déployant des efforts continus de récupération des émissions des gaz à effet de serre (CO₂).