



résolu

Produits forestiers

RÉSOLU EN BREF

Résolu est un chef de file mondial de l'industrie des produits forestiers offrant une variété de produits du bois, de pâte commerciale, de papier tissé et de papier.

NOS PRODUITS

Bâtir les espaces de vie avec nos produits du bois

Résolu est un important producteur nord-américain de bois d'œuvre de catégorie construction, de bois de traitement et d'autres produits du bois en pleine croissance. Nos produits sont destinés aux marchés de la construction et de la rénovation résidentielles, ainsi qu'à diverses applications structurelles et industrielles spécialisées.

| | | | | |
|---|---|--|---|---|
| 17 scieries ¹ Capacité de production : 2,9 milliards de pmp/an de bois d'œuvre |  | 2 installations de produits du bois transformés (composantes de cadre de lit, bois jointé, lattes) | 2 installations de produits de bois d'ingénierie (solives de plancher en I) | 1 usine de granules de bois |
|---|---|--|---|---|

Notre pâte commerciale répond à une foule de besoins

Nous sommes un producteur compétitif de pâte commerciale en Amérique du Nord. Notre pâte entre dans la fabrication de toute une gamme de produits de consommation de tous les jours, comme les papiers hygiéniques, les essuie-tout, les produits d'emballage, les papiers pour usages spéciaux et les produits absorbants, dont les couches.

| | | |
|---|--|---|
|  | 4 usines ² Capacité de production : 1,1 million de tm/an | 4 catégories (pâte kraft blanchie de résineux et de feuillus du Nord, pâte recyclée, pâte en flocons) |
|---|--|---|

Notre papier tissu répond à vos besoins au quotidien

Nous fabriquons des produits de papier tissu sous notre propre marque ainsi que sous marque privée, de catégories supérieure, intermédiaire et économique. Nous produisons du papier hygiénique, des essuie-tout, des papiers-mouchoirs et des serviettes de table destinés au marché du commerce de détail et au marché hors foyer. Nous offrons également notre propre marque de distributeurs de papier hygiénique et d'essuie-tout.

| | | | |
|---------------------------|---|--|---|
| 4 installations | 4 machines |  | Capacité de production : 128 000 tc/an (116 000 tm/an) |
| | 14 chaînes de transformation | | |

Nos papiers font bonne impression

Nous sommes l'un des plus importants producteurs de papier journal au monde et le plus grand producteur de papiers de pâte mécanique non couchés en Amérique du Nord. Nos papiers sont utilisés pour l'impression des plus grands journaux, de best-sellers, de matériel publicitaire et de diverses autres publications.

| | | |
|------------------------------------|---|---|
| 7 usines ^{2, 3} | Capacité de production : 1,5 million de tm/an |  |
|------------------------------------|---|---|

1. Société en Commandite Scierie Opitciwan est une entité non consolidée dans laquelle Résolu détient une participation de 45 %. Produits Forestiers Mauricie s.e.c. est une filiale consolidée dans laquelle Résolu détient une participation de 93,2 %.

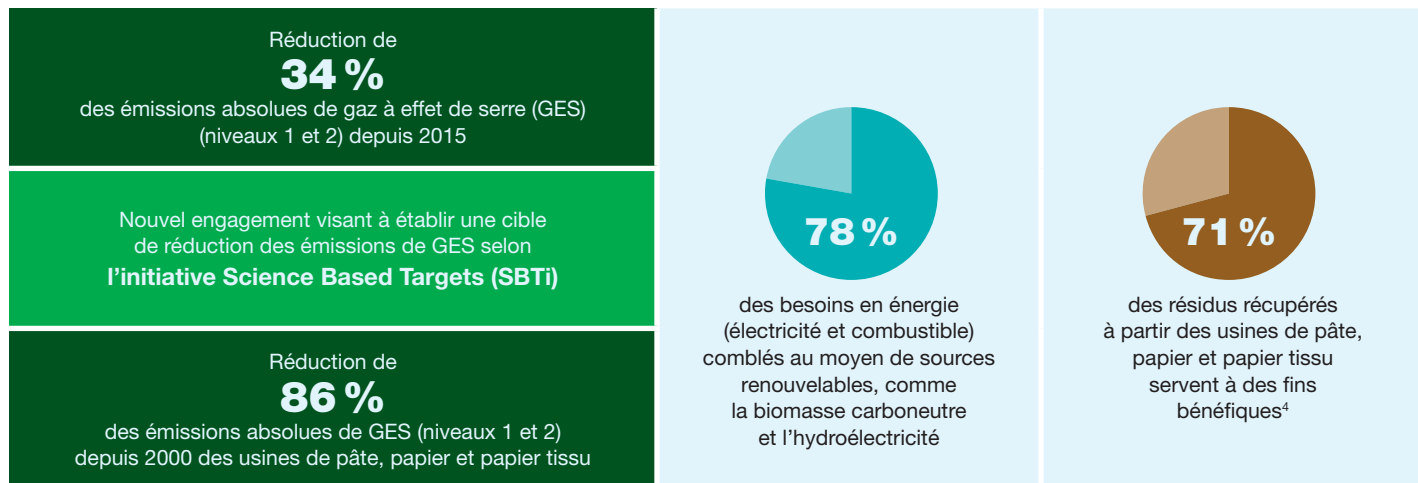
2. Excluant les activités de fabrication de pâte et de papier à l'usine de Calhoun (Tennessee), mises à l'arrêt pour une période indéterminée en février 2022.

3. Excluant les usines de papier journal d'Amos et de Baie-Comeau (Québec), fermées pour une période indéterminée en mars 2021.

LE DÉVELOPPEMENT DURABLE ET L'ÉCONOMIE CIRCULAIRE

Gérer notre empreinte environnementale de manière responsable

L'un des objectifs principaux de la stratégie de développement durable de Résolu est de renforcer notre performance environnementale en prenant les mesures appropriées pour gérer les changements climatiques de manière responsable.



Protéger l'avenir des forêts sous notre garde

Le secteur des produits forestiers illustre bien les modes d'action de l'économie circulaire, à commencer par son principal intrant : la fibre, une ressource naturelle renouvelable. La régénération des territoires forestiers récoltés est un élément essentiel de l'aménagement forestier responsable et durable. Nous faisons appel à diverses techniques d'aménagement forestier et pratiques exemplaires, au nombre desquelles figurent les inventaires de régénération, la préparation des sites, la plantation de semis et l'ensemencement, en combinaison avec la régénération naturelle.



Investir en innovation, recherche et développement

Nous comptons démarrer notre nouvelle installation de production de filaments de cellulose à notre usine de papier Kénogami (Québec) à la fin de 2022. Faits de fibre de bois, les filaments de cellulose constituent un biomatériau novateur et naturel à 100 % qui est ajouté à des produits comme le béton, les matières plastiques et les recouvrements pour améliorer leur performance technique et leur empreinte environnementale.

Notre portail Web de registre des fournisseurs régionaux favorise la création d'entreprises locales, régionales et autochtones – plus de 5000 fournisseurs s'y sont inscrits depuis 2020.

Nous continuons aussi à offrir un important soutien financier à des universités et à des collèges afin de promouvoir le secteur des produits forestiers et de stimuler l'innovation. En 2021, Résolu a fourni 290 000 \$ aux universités, aux collèges et aux étudiants par le biais de bourses, de subventions et de dotations.

4. Recyclage, récupération d'énergie et autres utilisations bénéfiques des résidus comme l'épandage d'engrais sur des terres agricoles.
5. En date de mars 2022.

NOS GENS

Se positionner comme employeur de choix

Avec 7000 employés répartis dans une quarantaine d'installations au Canada et aux États-Unis, nous avons positionné Résolu comme un employeur de choix, offrant à chacun les moyens de réaliser leur plein potentiel grâce au travail d'équipe, à une culture commune et à des valeurs partagées.



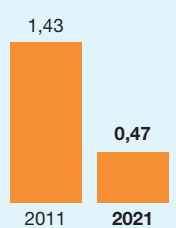
**Embauche de
1490
nouveaux employés**

**Renouvellement de
7 conventions collectives**
visant 540 employés syndiqués dans nos installations de produits du bois au Canada, ce qui contribue à assurer la stabilité opérationnelle et la compétitivité à long terme de notre entreprise

Continuer à faire de la sécurité notre priorité absolue

Pour Résolu, la sécurité est une priorité absolue. Il incombe à tous les employés de repérer les dangers potentiels sur le plan de la sécurité et de contribuer à créer un milieu de travail sans blessure.

En 2021, nous avons obtenu un taux d'incidents OSHA (Occupational Safety and Health Administration) de niveau mondial, soit de 0,47.



| Année | Taux d'incidents OSHA |
|-------|-----------------------|
| 2011 | 1,43 |
| 2021 | 0,47 |

27
de nos installations (plus de la moitié) n'ont déclaré aucune blessure enregistrable au cours de l'année

Grâce au **Prix du conseil d'administration pour la sécurité de Résolu, 242 000 \$ ont été remis en dons** à des organismes de bienfaisance et communautaires choisis par nos employés (2,5 M\$ depuis 2010)

Favoriser l'engagement communautaire

Au fil des ans, nous avons fait appel à de multiples initiatives pour favoriser l'engagement auprès des collectivités où nous exerçons nos activités : aide financière, appui matériel et de nombreuses heures de bénévolat de la part de nos employés.

Nous avons versé des contributions de **1,3 M\$** à divers organismes communautaires et établissements d'enseignement



y compris **150 000 \$** par l'entremise du programme de récompense spécial axé sur les taux de vaccination contre la COVID-19 dans l'ensemble des installations de la Société

Établir des partenariats avec les autochtones

Nous sommes fiers de cultiver des relations avec près de 40 communautés et organisations autochtones du Québec et de l'Ontario, car nous reconnaissons à quel point les ressources naturelles sont essentielles à leur prospérité.

Partenariat de 20 ans avec la Première Nation de Fort William à la scierie Thunder Bay (Ontario),
ce qui comprend l'annonce d'un investissement de 17 M\$ CA dans l'installation, qui est située sur les terres de la Première Nation et emploie environ 250 travailleurs, dont de nombreux Anishinabek

Coentreprise de 22 ans
avec le Conseil de bande d'Obedjiwan à la scierie Opitciwan (Québec) et emploie 250 travailleurs, dont 80 % d'Atikamekw

Contribution de 25 000 \$ CA
au centre d'éducation de la Première Nation du Lac des Mille Lacs, un établissement d'enseignement novateur et multiculturel, établi en 2019 à Thunder Bay

NOS ÉTABLISSEMENTS

SIÈGE SOCIAL

- 1 Montréal (Québec)

PRODUITS DU BOIS

Scieries

- 2 Atikokan (Ontario)
- 3 Comtois (Lebel-sur-Quévillon, Québec)
- 4 Cross City (Floride)
- 5 El Dorado (Arkansas)
- 6 Girardville (Québec)
- 7 Glenwood (Arkansas)
- 8 Ignace (Ontario)
- 9 La Doré (Québec)
- 10 Maniwaki (Québec)
- 11 Mistassini (Québec)
- 12 Opitciwan (Obedjiwan, Québec)
- 13 Outardes (Pointe-aux-Outardes, Québec)
- 14 Produits Forestiers Mauricie (La Tuque, Québec)
- 15 Saint-Félicien (Québec)
- 16 Saint-Thomas (Québec)
- 17 Senneterre (Québec)*
- 18 Thunder Bay (Ontario)

Usine de granules de bois

- 19 Thunder Bay (Ontario)

Installations de produits du bois transformés

- 20 Château-Richer (Québec)
- 21 La Doré (Québec)

Installations de produits de bois d'ingénierie

- 22 Larouche (Québec)
- 23 Saint-Prime (Québec)

Autres

- 24 Normandin (Québec) – usine de rabotage
- 25 Roberval (Québec) – installation de séchage du bois
- 26 Saint-Prime (Québec) – installation de séchage du bois
- 27 Talladega (Alabama) – usine de production de copeaux

PÂTE COMMERCIALE

- 28 Coosa Pines (Alabama)*
- 29 Menominee (Michigan)
- 30 Saint-Félicien (Québec)*
- 31 Thunder Bay (Ontario)*

PAPIER TISSU

- 32 Calhoun (Tennessee)
- 33 Hagerstown (Maryland)
- 34 Hialeah (Floride)
- 35 Sanford (Floride)

PAPIER

Papier journal

- 36 Clermont (Québec)
- 37 Gatineau (Québec)*
- 38 Grenada (Mississippi)
- 39 Thunder Bay (Ontario)*

Papiers pour usages spéciaux

- 40 Alma (Québec)
- 41 Dolbeau (Québec)*
- 42 Kénogami (Saguenay, Québec)

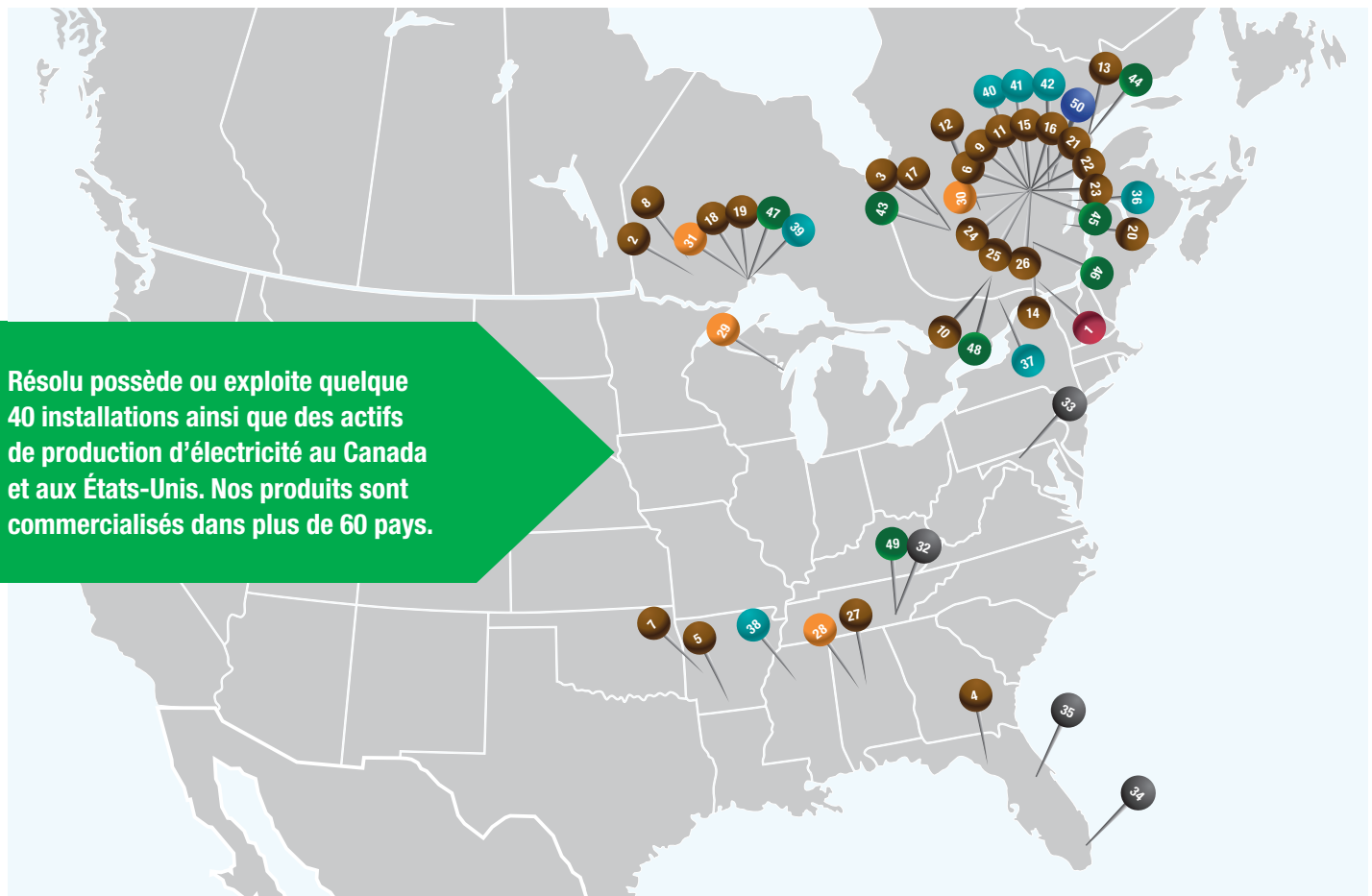
OPÉRATIONS FORESTIÈRES

- 43 Abitibi et Nord-du-Québec (Québec)
- 44 Côte-Nord (Québec)
- 45 Lac-Saint-Jean (Québec)
- 46 Mauricie (Québec)
- 47 Ontario (Ontario)
- 48 Outaouais (Québec)
- 49 Sud-est des États-Unis (Tennessee)

ÉNERGIE

- 50 Hydro-Saguenay (Saguenay, Québec)

* Installation de cogénération/centrale thermique sur place





Pour en savoir plus sur les activités de Résolu et son leadership en matière de développement durable, consultez pfresolu.com.

NOUS JOINDRE

info@resolutefp.com

